

令和 5 年 度

# 事業報告書

自 令和 5年 4月 1日

至 令和 6年 3月 31日

社会福祉法人 海陽会  
あすなろクリーナーズ

# 令和5年度事業経過報告書

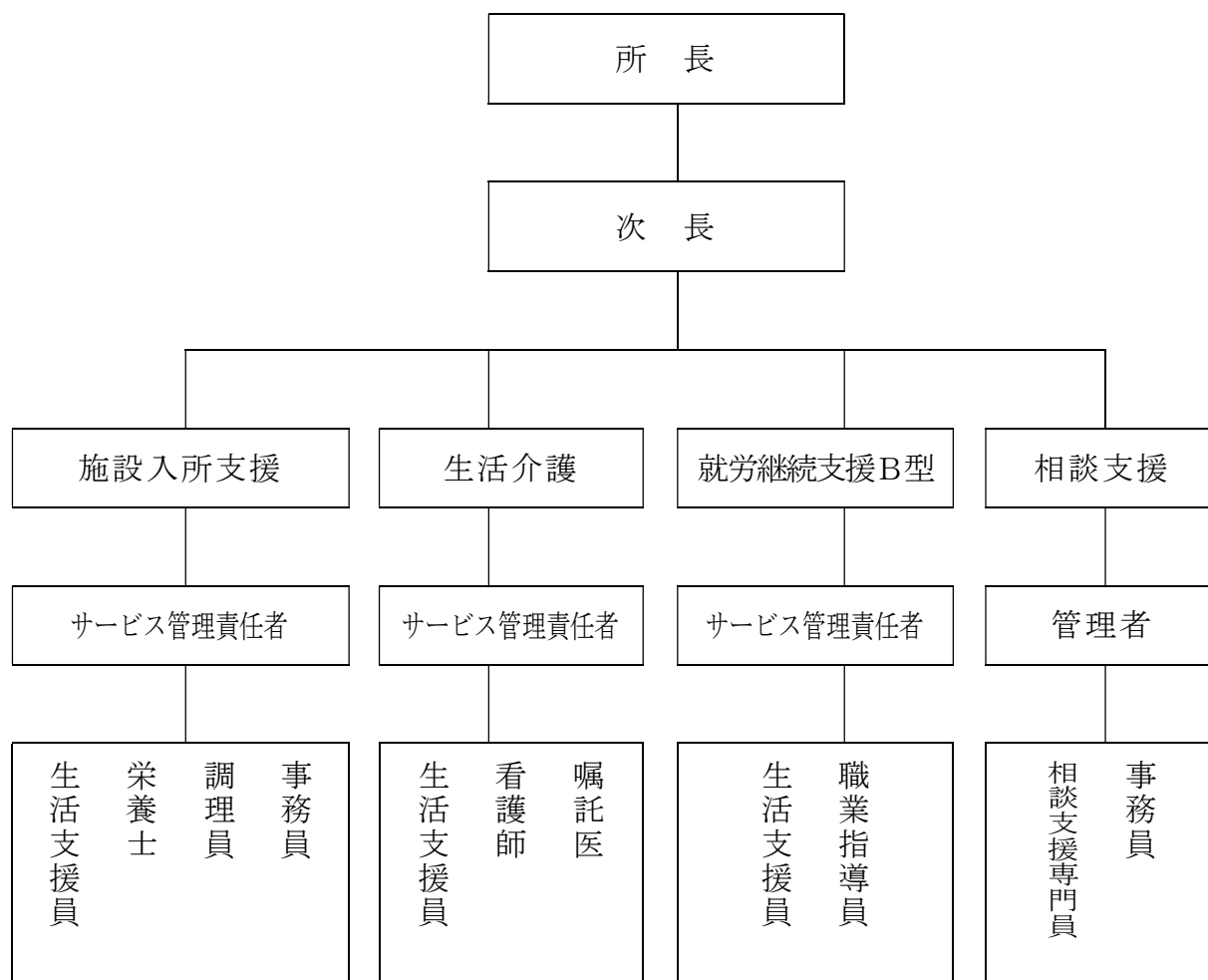
社会福祉法人 海陽会

月	日	記 事	
4	1	開設記念日	
	3	辞令交付	
	19	理事長 決裁	
	21	理事会 山本理事長他4名・監事1名出席 第1号 施設整備事業について	
5	18	理事長 決裁	
	29	監査会（大塚監事）理事長立ち合い	
6	5	理事会 山本理事長他5名・監事1名出席 第1号 令和4年度事業報告及びサービス評価の結果並びに職員・臨時職員の任免について 第2号 令和4年度決算報告並びに資産総額の変更登記について 第3号 監事の監査報告について 第4号 施設整備事業について 第5号 令和5年度第一次補正予算(案)について 第6号 監事の選任並びに理事・監事の任期満了に伴う選任について 第7号 定時評議員会について 報告1 理事長及び業務執行理事の職務の執行状況について	
	16	理事長 決裁	
	21	評議員会 野坂紅美子氏他6名・監事1名出席 第1号 令和4年度青森県指導監査の結果報告について 第2号 令和4年度事業報告及びサービス評価の結果並びに職員・臨時職員の任免について 第3号 令和4年度決算報告並びに資産総額の変更登記について 第4号 監事の監査報告について 第5号 施設整備事業について 第6号 令和5年度事業計画書並びに令和5年度第一次補正予算（案）について 第7号 監事の選任並びに理事・監事の任期満了に伴う選任について 報告1 理事長及び業務執行理事の職務の執行状況について	
	21	理事会 山本理事長他5名・監事2名出席 第1号 役員を選任について 第2号 評議員選任・解任委員の選任について	
	7	18	理事長 決裁
	8	18	理事長 決裁
	9	19	理事長 決裁

月	日	記 事
10	10	理事会 山本理事長他5名・監事2名出席 第1号 施設整備事業について
	18	理事長 決裁
11	15	理事長 決裁
12	18	理事長 決裁
1	18	理事長 決裁
	18	理事会 山本理事長他4名・監事2名出席 第1号 令和5年度指定障害福祉サービス事業者等に係る実地指導の結果について 第2号 評議員選任・解任委員について 第3号 令和5年度第二次補正予算(案)について 第4号 施設整備事業について 報告1 理事長及び業務執行理事の職務の執行状況について
2	19	理事長 決裁
3	19	理事長 決裁
	19	理事会 山本理事長他5名・監事2名出席 第1号 令和6年度事業計画(案)について 第2号 令和6年度当初予算(案)について 第3号 職員給与規程の一部変更及び資格取得支援に関する規程(案)並びに 福祉・介護職員処遇改善加算手当の支給に関する規程(案)について 第4号 施設整備事業について 第5号 評議員会について 報告1 理事長及び業務執行理事の職務執行状況について
	19	虐待防止・人権擁護委員会 大塚監事・所長他職員5名出席 1. 当会の虐待防止・人権擁護委員会設置要綱 2. 障害者福祉施設等における障害者虐待の防止と対応について 3. 当会の身体拘束等の適正化のための指針 4. 感染症の予防・まん延の防止のための措置について 5. 業務継続計画(BCP)の策定について
	19	身体拘束等適正化検討委員会 大塚監事・所長他職員9名出席 1. 身体拘束等の適正化のための指針 2. 報告事例なし
	27	評議員会 野坂紅美子氏他5名・監事2名出席 第1号 令和5年度指定障害福祉サービス事業者等に係る実地指導の結果について 第2号 施設整備事業について 第3号 令和6年度事業計画書並びに令和6年度第一次補正予算(案)について 報告1 理事長及び業務執行理事の職務執行状況について

# I 施設関係について

## 1. 組織図



## 2. 事業別人員

職別区分	職員	臨時職員	利用者 (定員)	合計	摘要
施設入所	3	4	40	47	
継続B型	4	14	40	58	通所者17名
生活介護	5 (1)	7	20	32 (1)	通所者 3名
相談支援	1	0		1	
計	13 (1)	25	60	98 (1)	( ) 嘱託医

職務分担表

職 氏 名	分 担 業 務
所 長 (管理者) 竹 内 由 紀 子	法人・施設運営管理の総括に関する事 1, 法人事務に関する事 1, 理事会に関する事 1, 財産管理及び公印の保守に関する事 1, 事業計画及び予算に関する事 1, 事業報告及び決算に関する事 1, 補助金に関する事 1, 諸規程・諸契約締結事務に関する事 1, 施設との連絡調整に関する事 1, 庶務・経理事務全般に関する事 1, 事業計画及び予算の執行に関する事 1, 関係行政機関・団体等との連絡に関する事 1, 職員の担当業務の調整及び指導に関する事 1, 出納及び財産の管理事務に関する事 1, 物品購入及び受払いに関する事 1, 職員等の福利厚生に関する事 1, 法人との連絡調整に関する事 1, その他、各規程に定められた事項
次長 (サービス管理責任者) 辻 村 和 孝  職業指導主任 (ボイラー技士) 佐 藤 茂  生活支援主任 (サービス管理責任者) 杉 山 智 美  ボイラー技士 横 浜 潔 彦	施設運営管理に関する事 1, 庶務・経理事務に関する事 1, 介護給付費等の請求精算に関する事 1, 職員等の給与事務処理に関する事 1, 事務改善・企画調査に関する事 1, 文書の收受及び発送に関する事 1, 旅費の概算・精算事務に関する事 1, 職員勤務表作成事務に関する事 1, 公用車の運行管理に関する事 1, 防災計画に関する事 1, 宿日直・警備及び火気取締りの総括に関する事 1, ボイラーの管理に関する事 1, 建物及び諸付帯設備の保守管理並びに営繕に関する事 1, 環境整備及び環境の整理整頓に関する事 1, 各規程に定められた事項 1, その他所長が指示する事項

職氏名	分担業務
<p>共通事項</p>	<p>1, 利用者の給食業務に関すること  1, 厨房及び食堂の管理に関すること</p>
<p>栄養士  山村安子</p> <p>調理主任  米内恵美</p> <p>調理員  佐藤幸子  杉山ルミ子  横浜早未  戸田美智子</p>	<p>給食の総括に関すること</p> <p>1, 献立作成及び栄養管理に関すること</p> <p>1, 給食の衛生管理に関すること</p> <p>1, 給食の事務管理に関すること</p> <p>1, 利用者の嗜好調査及び栄養調理の研究指導に関すること</p> <p>1, 給食職員の衛生（検便等）に関すること</p> <p>1, 食品類の購入・検収・受払いに関すること</p> <p>1, 食品類の管理に関すること</p> <p>1, 調理・配膳に関すること</p> <p>1, 厨房及び食堂の衛生管理に関すること</p> <p>1, 給食用食器及び調理器具の衛生管理に関すること</p> <p>1, 厨房・食品庫・食堂及び休憩室の清掃並びに整理整頓に関すること</p> <p>1, その他所長が指示する事項</p>

職 氏 名	分 担 業 務
共 通 事 項	<ul style="list-style-type: none"> <li>1, 就労継続支援B型事業に関する事</li> <li>1, 作業場の衛生・安全管理に関する事</li> <li>1, 機器の保守点検及び整理整頓に関する事</li> <li>1, 作業方法の改善及び改良開発に関する事</li> </ul>
(サービス管理責任者) 次 長 辻 村 和 孝 職業指導主任 佐 藤 茂 職業指導員 工 藤 達 也 横 浜 潔 彦 三 国 克 彦 生活支援員 山 田 と の 向 井 香 奈 子  指導助手 1 1 名	作業及び訓練の総括に関する事 1, 作業の計画及び工程管理に関する事 1, 工賃の評価算定に関する事 1, 利用者の作業分担に関する事 1, 指導助手の総括に関する事 1, 洗濯物供給事務所との連絡調整に関する事 1, 製品の品質管理及び検査出荷に関する事 1, 作業場内の清掃及び整理整頓に関する事 1, 原材料・機材の調達及び保管管理（受払）に関する事 1, 受注の開拓に関する事 1, 関係事務処理及び納品・請求事務に関する事 1, 技術向上の研究及び資料の収集に関する事 1, 他部所との連絡調整に関する事 1, 利用者の指導及び処遇記録の整理に関する事 1, 各規程に定められた事項 1, その他所長が指示する事項

職 氏 名	分 担 業 務
共 通 事 項	<ul style="list-style-type: none"> <li>1, 生活介護事業に関すること</li> <li>1, 利用者の介護及び助言・指導に関すること</li> <li>1, 各居室等の整理整頓に関すること</li> <li>1, 利用者の所持金品等の把握と指導に関すること</li> </ul>
(サービス管理責任者) 生活支援主任 杉 山 智 美  生活支援員 木 村 勇 紀 松 田 彩 香 小 形 雄 馬 山 谷 瑞 穂 小 森 仁 美 秋 戸 ぬえ子 木 村 綾 香 木 明 早 紀  夜勤専従 和 田 千恵子 安 田 淳 子	利用者の生活支援の総括に関すること 1, 関係機関との連絡調整に関すること 1, 入退所やその他異動変更手続きに関すること 1, 装具・年金その他の更生援護の申請に関すること 1, 防災訓練及び避難訓練の実施に関すること 1, 利用者の私財管理に関すること 1, 利用者の教養及び余暇活動に関すること 1, 利用者を主体とした行事・催物に関すること 1, 家族・ボランティアとの連絡調整に関すること 1, 総合診断会議・生活支援会議に関すること 1, 利用者支援計画に関すること 1, 実習生の受入れ・指導に関すること 1, 自立生活に向けた取り組みに関すること 1, 他部所との連絡調整に関すること 1, 生活支援員の勤務表作成に関すること 1, 日常生活動作全般の介護に関すること 1, 生活環境の清掃及び整理整頓に関すること 1, 支援記録の整備に関すること 1, クラブ活動及び行事に関すること 1, 利用者の金品出納に関すること 1, 利用者の貸与品・支給品に関すること 1, 日用品の購入及び受払いに関すること 1, 例会・処遇記録等に関すること 1, その他所長が指示する事項



職 氏 名	分 担 業 務
共 通 事 項	<ul style="list-style-type: none"> <li>1, 利用者の医療・看護に関すること</li> <li>1, 保健衛生及び保健指導に関すること</li> <li>1, 健康診断の計画・実施に関すること</li> <li>1, 機能訓練に関すること</li> <li>1, 利用者の介護及び訓練・指導に関すること</li> </ul>
医 師 (嘱託) 間 瀬 豊  看護師 高 野 のり子	<ul style="list-style-type: none"> <li>利用者・職員・指導助手の医療全般に関すること</li> <li>1, 利用者の医療に関すること</li> <li>1, 利用者・職員・指導助手の健康管理に関すること</li> <li>1, 利用者の医療・看護の総括に関すること</li> <li>1, 利用者の保健指導及び健康管理に関すること</li> <li>1, 保険証に関すること</li> <li>1, 関係機関との連絡調整に関すること</li> <li>1, 看護記録及び関係書類の管理に関すること</li> <li>1, 薬品の購入及び保管管理（受払い）に関すること</li> <li>1, 職員・指導助手の健康管理に関すること</li> <li>1, その他所長の指示する事項</li> </ul>

職 氏 名	分 担 業 務
共 通 事 項	<ul style="list-style-type: none"> <li>1, 指定計画相談支援に関すること</li> <li>1, 指定地域移行支援に関すること</li> <li>1, 指定地域定着支援に関すること</li> <li>1, 指定障害児相談支援に関すること</li> </ul>
相談支援事業 管理者 竹 内 由紀子  相談支援専門員 沢 居 昌 毅  事務員 松 田 彩 香	相談支援事業の全般に関すること <ul style="list-style-type: none"> <li>1, サービスの提供方法についての説明に関すること</li> <li>1, 各支援のアセスメント実施に関すること</li> <li>1, サービス等利用計画（案）の作成に関すること</li> <li>1, サービス等利用計画の作成に関すること</li> <li>1, モニタリングの実施に関すること</li> <li>1, 地域移行支援計画の原案の作成に関すること</li> <li>1, 地域移行支援計画の作成に係る会議の開催に関すること</li> <li>1, 地域移行支援計画の作成に関すること</li> <li>1, 地域移行支援計画の変更に関すること</li> <li>1, 関係機関との連絡調整に関すること</li> <li>1, 地域定着支援台帳の作成に関すること</li> <li>1, 地域定着支援台帳の変更に関すること</li> <li>1, 障害児支援利用計画（案）の作成に関すること</li> <li>1, 障害児支援利用計画の作成に関すること</li> <li>1, 必要な支援・相談・助言等に関すること</li> <li>1, 利用者負担額等に係る管理に関すること</li> <li>1, 虐待防止のための措置に関すること</li> <li>1, 苦情解決に関すること</li> <li>1, 研修に関すること</li> <li>1, 勤務体制に関すること</li> <li>1, 利用者並びに家族の秘密保持に関すること</li> <li>1, 諸記録の整備に関すること</li> <li>1, その他所長の指示する事項</li> </ul>

## II 部門別について

### 1. 管理部門

- ①集中管理体制を明確にした上での組織事務の確立を図るため、毎日朝礼を行い各部所の勤務状況を把握し指導した。
- ②文章・報告書（復命書）・図書等を系統別に分類し保管した。
- ③施設運営上必要な会議は下記のとおり行った。

ア、職員会議	毎月
イ、給食会議	7月・10月・1月・3月
ウ、モニタリング	9月・3月
エ、個別支援計画検討会議	6月・9月・12月・3月
オ、職業指導会議	毎月
カ、生活支援会議	毎月
- ④業務運営を円滑に進めるために、毎月資金状況を把握し資金計画を立てた。
- ⑤物品受払簿を記載させ、使用状況を把握した。
- ⑥OA機器を活用することにより、全体的な経理状況を明確に把握できた。
- ⑦施設内外清掃を行うことにより環境整備につとめた。
- ⑧利用者の喫食状況を見て、カロリー・栄養のバランス等の基本的なものを守り、毎日の食事が楽しめるように努めた。

ア、利用人員（平均 朝40名・昼53名・夕40名）
イ、変化のある献立表を毎日作成・掲示し次の食事が楽しめるようにした。
ウ、店頭に行き新鮮な給食材料を量目・価格等を吟味して無駄のない仕入れを行った。
エ、食中毒を避けるため白衣は毎日洗濯したものを着用し、まな板・食器類調理場の清掃を毎日行うとともに食器棚・冷凍庫・冷蔵庫・食品倉庫を随時清掃し不衛生にならないよう努めた。
オ、調理に対する知識・技術の向上・食中毒防止のための講習会・研修会等に積極的に参加させた。
- ⑨施設全体における安全で快適な生活環境と作業環境を維持するため、常に災害の発生に備え次の防災対策等を講じた。

ア、災害発生の誘因になる電気・ガス・ボイラー等の機械器具は、関係機関の指導に従い自主点検及び定期点検を下記のとおり実施した。	
電気保安点検（委託）～毎月1回	
浄化槽保守点検（委託）～毎月4回	浄化槽自主点検～毎月4回
防災設備（委託）～年2回	防災自主点検～毎月1回
ボイラー性能検査（委託）～年1回	ボイラー自主点検～毎月1回
水質汚染濃度計量（委託）～毎月1回	
第一種圧力容器（委託）～年1回	
第二種圧力容器（定期自主点検）～年1回	
ガス漏れ検査（委託）～年1回	
法11条検査（委託）～年1回	
イ、火気取扱い責任者及び宿直者は、定められた時間に火気のある場所、特に煙草火に注意し火災発生の予防に努めた。	
ウ、消防署との連絡を密にし、総合避難訓練を年2回受けた。又、災害発生時に的確な避難体制がとれるよう毎月訓練した。	
エ、積雪時においては非常口からの避難道確保のため除排雪を行い、避難に支障を来さないようにした。	

オ、職場の安全知識を高めるための講習会・研修会に参加させた。

## 2. 福祉部門

- ①生活支援会議は毎月1回実施し、総合診断会議は随時行った。
- ②利用者について個別的に目的を設定し実施方法を方向付けている。
- ③利用者の適正能率等について、検討を加え系統的支援を行っている。
- ④利用者との話し合いを毎月行い施設の運営に利用者の意志が反映できるようにしている。
- ⑤利用者に対し常時相談に応じている。
- ⑥レクリエーションを計画的に行っている。
- ⑦サークル活動を行っている。
- ⑧個人の身体状況を把握し、その都度病院受診・検査等を受けさせ健康管理に努めた。  
また定期的に下記の検診等を実施した。  
ア、レントゲン検診～4月・10月  
イ、内科検診　　～7月・11月・3月  
ウ、体力測定　　～10月  
エ、HB S抗原検査～10月  
オ、癌検診　　～10月  
カ、体重・血圧測定～毎月  
キ、諸治療・血圧測定～希望者及び必要な人に対しては毎日実施した。

## 3. 作業部門

- ①利用者の工賃は、職業指導員が個々の作業状態を把握し工賃規程により支給している。
- ②始業前、朝礼を行い出欠状況の確認や安全衛生に関する注意をした。
- ③整理整頓に努め、作業しやすい環境を維持した。
- ④省エネ対策としてドレンをタンクに改修している。
- ⑤個々の希望する部所に部所替えした。
- ⑥本年度の売り上げ実績は109,902千円であった。

### Ⅲ 利用者状況調べ

#### 1. 障害種別

令和6年3月31日現在

種別 \ 等級	1級	2級	3級	4級	5級	A	B	計
身体障害(肢体)	11	17	4	4	0	0	0	36
身体障害(視覚)	1	0	0	0	0	0	0	1
身体障害(聴覚)	0	1	0	0	0	0	0	1
知的障害	0	0	0	0	0	2	15	17
精神障害	0	3	1	0	0	0	0	4
その他(難病等)	0	0	0	0	0	0	0	0
計	12	21	5	4	0	2	15	59

#### 2. 障害区分別

令和6年3月31日現在

種別 \ 区分	区分6	区分5	区分4	区分3	区分2	区分1	その他	計
身体障害者	2	3	10	9	11	0	3	38
知的障害者	0	0	4	1	2	1	9	17
精神障害者	0	0	1	1	0	0	2	4
計	2	3	15	11	13	1	14	59

#### 3. サービス別

令和6年3月31日現在

サービス \ 区分	区分6	区分5	区分4	区分3	区分2	区分1	その他	計
施設入所支援	2	3	14	12	6	1	1	39
生活介護	2	3	11	4	0	0	0	20
就労継続支援B型	0	3	17	10	1	1	8	40
短期入所	0	0	1	0	0	0	0	1
計	4	9	43	26	7	2	9	100

## 4. 利用期間別

令和6年3月31日現在

	入所	通所	計
1年未満	1	0	1
1年～5年未満	6	2	8
5年～10年未満	1	4	5
10年～15年未満	3	6	9
15年～20年未満	3	4	7
20年～25年未満	3	0	3
25年～30年未満	2	0	2
30年～35年未満	4	2	6
35年以上	16	2	18
計	39	20	59

## 5. 年齢別

令和6年3月31日現在

	入所	通所	計
20歳未満	0	0	0
20歳～29歳	1	3	4
30歳～39歳	0	7	7
40歳～49歳	7	2	9
50歳～59歳	14	3	17
60歳～69歳	12	5	17
70歳以上	5	0	5
計	39	20	59
合計	2,261	889	3,150
平均	57.97	44.45	53.38

## 6. 市町村別

令和6年3月31日現在

	入所	通所	計		入所	通所	計
青森市	4	0	4	鶴田町	1	0	1
八戸市	5	0	5	野辺地町	8	14	22
五所川原市	1	0	1	七戸町	1	1	2
十和田市	6	3	9	六戸町	1	0	1
三沢市	1	0	1	横浜町	1	0	1
むつ市	2	0	2	東北町	3	1	4
平内町	1	1	2	六ヶ所村	1	0	1
鱒ヶ沢町	1	0	1	南部町	1	0	1
深浦町	1	0	1	計(17件)	39	20	59

## 7. 年金等受給状況

令和6年3月31日現在

	入所	通所	計		入所	通所	計
基礎年金1級	21	5	26	老齢厚生	1	0	1
基礎年金2級	13	13	26	生活保護	1	2	3
船員厚生	1	0	1	計	37	20	57

## IV 令和5年度事業経過報告書

あすなろクリーナース

月	処 遇 ・ 行 事	研 修
4 月	3 開設記念昼食会 4 利用者との例会 5 県議会議員選挙不在者投票 14 お花見昼食会 20 市町村議会議員選挙不在者投票 24 ストレージタンク・熱交換器検査 26 避難訓練 26 レントゲン検診 27 体重・血圧測定	12 青森県社会就労センター協議会総会 竹内
5 月	2 利用者との例会 24 避難訓練 25 体重・血圧測定 31 県知事選挙不在者投票	23 安全運転管理者講習 辻村
6 月	2 利用者との例会 12 青森明の星短期大学実習生1名(~23日迄) 22 体重・血圧測定 27 総合避難訓練	
7 月	4 利用者との例会 4 内科健診・新型コロナウイルスワクチン集団接種 14 米軍病院視察 21 花火まつり 26 買い物支援外出 26 避難訓練 27 体重・血圧測定	11 県経営協障害福祉委員会 竹内 19 相談支援従事者現任研修(1日目) 沢居 20 相談支援従事者現任研修(2日目) 沢居 28 社会福祉主事スクーリング(~8/2迄) 佐藤
8 月	2 利用者との例会 7 ボイラー検査(1号機) 13 利用者お盆休み(~16迄) 23 避難訓練 24 体重・血圧測定	18 相談支援従事者現任研修(3日目) 沢居
9 月	5 利用者との例会 8 野辺地消防署立入検査 12 野辺地町社協民生委員児童委員 27名見学 27 避難訓練 28 体重・血圧測定	8 相談支援従事者現任研修(4日目) 沢居 19 テールゲートリフター特別教育講習 佐藤 20 テールゲートリフター特別教育講習 工藤 21 相談支援従事者初任者研修(1日目) 竹内 22 相談支援従事者初任者研修(2日目) 竹内



月	処 遇 ・ 行 事	研 修
10 月	3 利用者との例会 4 総合健診・レントゲン検診 5 指定障害福祉サービス事業者等実地指導 11 町内BBQ遠足(バス研修旅行代替) 26 体重・血圧測定 27 総合避難訓練	20 相談支援従事者初任者研修(3日目) 竹内 24 テールゲートリフター特別教育講習 辻村 25 テールゲートリフター特別教育講習 三国 26 テールゲートリフター特別教育講習 佐藤
11 月	1 ボイラー検査(2号機) 2 利用者との例会 7 内科健診 15 排水検査 16 インフルエンザ予防接種 23 避難訓練 24 体重・血圧測定 27 年末大掃除 (12/17迄)	8 日本病院寝具協会東北支部会議 竹内 8 野辺地町障がい者自立支援協議会 沢居 21 相談支援従事者初任者研修(4日目) 竹内 22 相談支援従事者初任者研修(5日目) 竹内
12 月	5 利用者との例会 20 避難訓練 25 クリスマスタ食会 28 体重・血圧測定 29 利用者仕事納め式 30 利用者年末・年始休み (1/4迄)	10 青森県感染対策研修会 杉山 12 上十三地域生活支援広域調整会議 沢居 15 福祉・介護職員処遇改善加算取得促進セミナー 竹内 16 サービス管理責任者等更新研修 竹内
1 月	5 利用者仕事始め式 5 利用者との例会 18 新年昼食メニュー 24 避難訓練 25 体重・血圧測定	19 化学物質管理者講習 辻村 19 青森県社会就労センター協議会職員研修会(基礎) 竹内・杉山 20 サービス管理責任者等更新研修 竹内 30 青森県社会就労センター協議会職員研修会(実践) 竹内・杉山 31 青森県障害者虐待防止・権利擁護研修 辻村 31 野辺地町第2回障害者自立支援協議会 沢居
2 月	2 利用者との例会 22 避難訓練 22 体重・血圧測定	7 青森県虐待防止・権利擁護研修(1回目) 全員 14 青森県虐待防止・権利擁護研修(1回目) 全員 26 第2回野辺地町包括福祉ケア会議 竹内
3 月	4 利用者との例会 9 室内レクリエーション(ボッチャ大会) 13 内科検診 20 避難訓練 21 体重・血圧測定 27 施設利用契約説明会	

## V 令和5年度事業経過報告

相談支援事業所 あすなろクリーナーズ

### 1. 計画相談支援実績

事業所名	相談支援事業所 あすなろクリーナーズ		
利用対象者	身体障害者、知的障害者、精神障害者、障害児、難病等対象者		
営業日	月曜日～金曜日（1月1日～2日までを除く）		
サービス提供時間	8：00～17：00		
サービスの概要	(1) 指定サービスを利用するための利用計画の作成 (2) 継続してサービスを利用するためのモニタリング計画の作成 (3) 相談支援業務・各種手続き		
利用実績		本年実績	前年実績
	契約者人数	0名	23名
	計画書作成回数	53回	77回
	モニタリング回数	206回	189回

### 2. 市町村相談支援事業、障害支援区分認定調査（委託業務）

野辺地町の定める地域生活支援事業規則及び関係法令に基づいて実施される相談支援事業や障害支援区分認定調査については、町との委託契約により実施した。

	本年実績	前年実績
相談支援業務	40	44
障害支援区分認定調査	0	4

### 3. まとめ

#### 【総評】

今年度は合計94名（うち障害児4名）の相談支援業務を行いました。継続92名（うち障害児4名）、支援終了2名（介護保険制度への移行1名、死亡による契約終了1名）。新規利用契約はありません。また、障害支援区分認定調査も今年度はありませんでした。

養護学校の実習で就労アセスメントを取る必要が生じた障害児1名おり、特例での就労移行支援を利用できる制度を活用するため、家族・市町村・養護学校・児童相談所・就労移行支援事業と連携しました。

#### 【次年度の課題】

- 相談支援事業所への理解、地域への定着、利用者・保護者との信頼関係の構築に努めます。
- 多種多様なニーズや相談があることから、町内外を問わず各関係機関（行政、他の相談支援事業所、障害福祉サービス事業所、医療機関、各種団体、特別支援学校）との連携を図り、利用者の思いや希望が実現できるよう努める必要があるため、自己研鑽します。
- 高齢障害者への対応など、介護保険サービスへ移行する可能性も考慮し、居宅介護支援事業所等の介護支援専門員や介護保険施設やグループホーム等とも連携を図っていきます。
- 野辺地町障がい者自立支援協議会との連携、野辺地町地域生活支援拠点の活用に努めます。